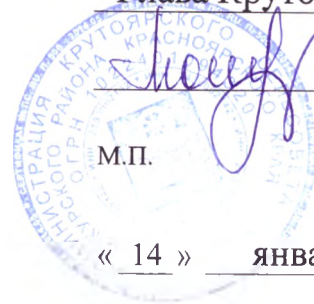


УТВЕРЖДАЮ

Глава Крутоярского сельсовета



Е.В. Можина

« 14 » января 20 22 г.

## ПАСПОРТ

### населенного пункта, подверженного угрозе лесных пожаров и других ландшафтных (природных) пожаров

Наименование населенного пункта с. Крутояр  
Наименование поселения Крутоярский сельсовет  
Наименование городского округа Ужурский район  
Наименование субъекта Российской Федерации Красноярский край

#### I. Общие сведения о населенном пункте

№п	Характеристика населенного пункта	Значение
1	Общая площадь населенного пункта (кв. километров)	2,978
2	Общая протяженность границы населенного пункта с лесным участком (участками) и (или) участком, заросшим камышовыми и (или) тростниковыми зарослями, сорными растениями и (или) древесно-кустарниковой растительностью (за исключением поле- и лесозащитных насаждений, мелиоративных защитных лесных насаждений, плодовых и ягодных насаждений) (километров)	0,7
3	Общая площадь городских хвойных (смешанных) лесов, расположенных на землях населенного пункта (гектаров)	отсутствует
4	Время прибытия первого пожарного подразделения до наиболее удаленного объекта защиты населенного пункта, граничащего с лесным участком (минут)	5

**II. Сведения о медицинских учреждениях, домах отдыха, пансионатах, детских лагерях, территориях садоводства или огородничества и объектах с круглосуточным пребыванием людей, имеющих общую границу с лесным участком и относящихся к этому населенному пункту в соответствии с административно-территориальным делением**

Наименование социального объекта	Адрес объекта	Численность персонала	Численность пациентов (отдыхающих)
Андроновская участковая больница	с. Крутояр, ул. Главная, 13	11	

**III. Сведения о ближайших к населенному пункту подразделениях пожарной охраны**

1. Подразделения пожарной охраны (наименование, вид), дислоцированные на территории населенного пункта, адрес:

2. Ближайшее к населенному пункту подразделение пожарной охраны (наименование, вид), адрес: МПП с. Крутояр ;

ПЧ-67 11 ПСО ФПС ГПС ГУ МЧС России по Красноярскому краю

**IV. Лица, ответственные за проведение мероприятий по предупреждению и ликвидации последствий чрезвычайных ситуаций и оказание необходимой помощи пострадавшим**

Фамилия, имя, отчество (при наличии)	Должность	Контактный телефон
Елена Викторовна Можина	Глава Крутоярского сельсовета	89029203150

**V. Сведения о выполнении требований пожарной безопасности**

№ п/п	Требования пожарной безопасности, установленные законодательством Российской Федерации	Информация о выполнении
1.	Противопожарная преграда установленной ширины (противопожарное расстояние, противопожарная минерализованная полоса, сплошная полоса лиственных деревьев) на всей протяженности границы населенного пункта с лесным участком (участками)	имеется
2.	Организация и проведение своевременной очистки территории населенного пункта, в том числе противопожарных расстояний между зданиями и сооружениями, а также противопожарных минерализованных полос от горючих отходов, мусора, тары, опавших листьев, сухой травы и других горючих материалов	имеется
3.	Звуковая система оповещения населения о чрезвычайной ситуации, а также телефонная связь (радиосвязь) для сообщения о пожаре	имеется

4.	Источники наружного противопожарного водоснабжения (пожарные гидранты, искусственные пожарные водоемы, реки, озера, пруды, бассейны, градирни и др.) и реализация технических и организационных мер, обеспечивающих их своевременное обнаружение в любое время суток, подъезд к ним для забора воды пожарной техникой в любое время года, а также достаточность предусмотренного для целей пожаротушения запаса воды	имеется
5.	Подъездная автомобильная дорога к населенному пункту, а также обеспеченность подъездов к зданиям и сооружениям на его территории	имеется
6.	Муниципальный правовой акт, регламентирующий порядок подготовки населенного пункта к пожароопасному сезону	имеется
7.	Первичные средства пожаротушения для привлекаемых к тушению лесных пожаров добровольных пожарных дружин (команд)	имеется
8.	Наличие мероприятий по обеспечению пожарной безопасности в планах (программах) развития территорий населенного пункта	имеется



## Превентивные мероприятия проводимые ОМСУ

с Трутовял

- Проверка исправности источников наружного противопожарного водоснабжения (весна-осень).
- Проверка технического состояния системы оповещения населения об угрозе возникновения ЧС и ПБ (Сирена оповещения С-40) (весна осень).
- Обеспечивать свободный доступ к зданиям, объектам, источникам водоснабжения (зима).
- Выкашивание травы на территории поселка (во круг домов, дорог).
- Информирование населения о соблюдении мер пожарной безопасности (вручение памяток)

### Условные обозначения

- границы населенного пункта
- опашка территории
- место забора воды
- очистка от растительности  
косьба травы
- - школа
- - больница

### Предоставление субсидий на обеспечение мер пожарной безопасности

1. Ремонт и обслуживание автоматических установок пожарной сигнализации.
2. Устройство минерализованных защитных противопожарных полос.
3. Организация противопожарной пропаганды.
4. Приобретение бензоинструмента для уборки сухой растительности и покоса травы на землях общего пользования



УТВЕРЖДАЮ

Глава Крутоярского сельсовета

Е.В. Можина



« 14 » января 20 22 г.

## П А С П О Р Т

### населенного пункта, подверженного угрозе лесных пожаров и других ландшафтных (природных) пожаров

Наименование населенного пункта д. Андроново  
Наименование поселения Крутоярский сельсовет  
Наименование городского округа Ужурский район  
Наименование субъекта Российской Федерации Красноярский край

#### I. Общие сведения о населенном пункте

№п	Характеристика населенного пункта	Значение
1	Общая площадь населенного пункта (кв. километров)	1.454
2	Общая протяженность границы населенного пункта с лесным участком (участками) и (или) участком, заросшим камышовыми и (или) тростниковыми зарослями, сорными растениями и (или) древесно-кустарниковой растительностью (за исключением поле- и лесозащитных насаждений, мелиоративных защитных лесных насаждений, плодовых и ягодных насаждений) (километров)	0,3
3	Общая площадь городских хвойных (смешанных) лесов, расположенных на землях населенного пункта (гектаров)	отсутствует
4	Время прибытия первого пожарного подразделения до наиболее удаленного объекта защиты населенного пункта, граничащего с лесным участком (минут)	6



**II. Сведения о медицинских учреждениях, домах отдыха, пансионатах, детских лагерях, территориях садоводства или огородничества и объектах с круглосуточным пребыванием людей, имеющих общую границу с лесным участком и относящихся к этому населенному пункту в соответствии с административно-территориальным делением**

Наименование социального объекта	Адрес объекта	Численность персонала	Численность пациентов (отдыхающих)
-	-	-	

**III. Сведения о ближайших к населенному пункту подразделениях пожарной охраны**

1. Подразделения пожарной охраны (наименование, вид), дислоцированные на территории населенного пункта, адрес:

2. Ближайшее к населенному пункту подразделение пожарной охраны (наименование, вид), адрес: МПП с. Крутояр ;

ПЧ-67 11 ПСО ФПС ГПС ГУ МЧС России по Красноярскому краю

**IV. Лица, ответственные за проведение мероприятий по предупреждению и ликвидации последствий чрезвычайных ситуаций и оказание необходимой помощи пострадавшим**

Фамилия, имя, отчество (при наличии)	Должность	Контактный телефон
Елена Викторовна Можина	Глава Крутоярского сельсовета	89029203150

**V. Сведения о выполнении требований пожарной безопасности**

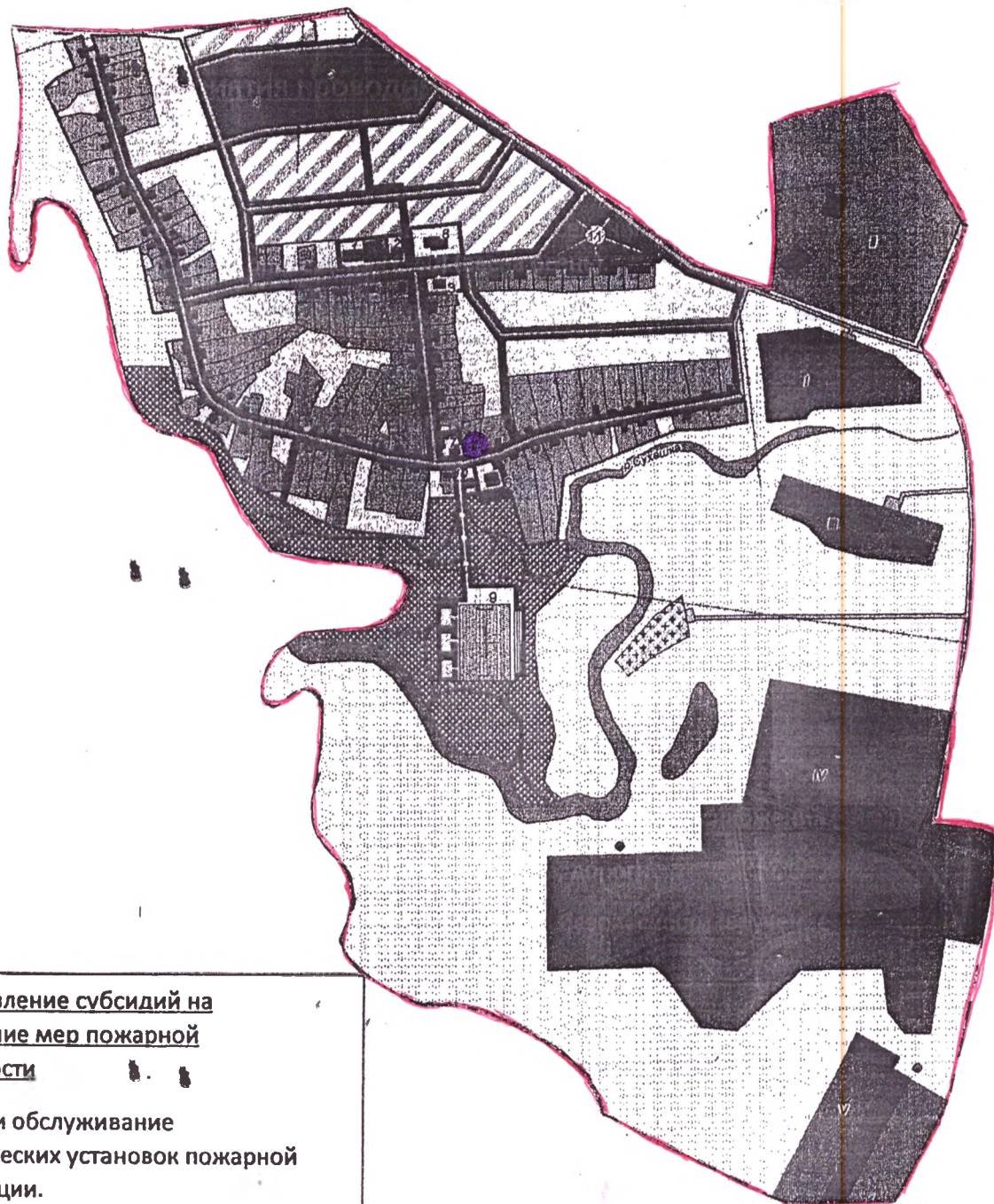
№ п/п	Требования пожарной безопасности, установленные законодательством Российской Федерации	Информация о выполнении
1.	Противопожарная преграда установленной ширины (противопожарное расстояние, противопожарная минерализованная полоса, сплошная полоса лиственных деревьев) на всей протяженности границы населенного пункта с лесным участком (участками)	имеется
2.	Организация и проведение своевременной очистки территории населенного пункта, в том числе противопожарных расстояний между зданиями и сооружениями, а также противопожарных минерализованных полос от горючих отходов, мусора, тары, опавших листьев, сухой травы и других горючих материалов	имеется
3.	Звуковая система оповещения населения о чрезвычайной ситуации, а также телефонная связь (радиосвязь) для сообщения о пожаре	имеется

4.	Источники наружного противопожарного водоснабжения (пожарные гидранты, искусственные пожарные водоемы, реки, озера, пруды, бассейны, градирни и др.) и реализация технических и организационных мер, обеспечивающих их своевременное обнаружение в любое время суток, подъезд к ним для забора воды пожарной техникой в любое время года, а также достаточность предусмотренного для целей пожаротушения запаса воды	имеется
5.	Подъездная автомобильная дорога к населенному пункту, а также обеспеченность подъездов к зданиям и сооружениям на его территории	имеется
6.	Муниципальный правовой акт, регламентирующий порядок подготовки населенного пункта к пожароопасному сезону	имеется
7.	Первичные средства пожаротушения для привлекаемых к тушению лесных пожаров добровольных пожарных дружин (команд)	имеется
8.	Наличие мероприятий по обеспечению пожарной безопасности в планах (программах) развития территорий населенного пункта	имеется

## Превентивные мероприятия проводимые ОМСУ

г. Амурного

- Проверка исправности источников наружного противопожарного водоснабжения (весна-осень).
- Проверка технического состояния системы оповещения населения об угрозе возникновения ЧС и ПБ (Сирена оповещения С-40) (весна осень).
- Обеспечивать свободный доступ к зданиям, объектам, источникам водоснабжения (зима).
- Выкашивание травы на территории поселка (во круг домов, дорог).
- Информирование населения о соблюдении мер пожарной безопасности (вручение памяток)



## Предоставление субсидий на обеспечение мер пожарной безопасности

1. Ремонт и обслуживание автоматических установок пожарной сигнализации.
2. Устройство минерализованных защитных противопожарных полос.
3. Организация противопожарной пропаганды.
4. Приобретение бензоинструмента для уборки сухой растительности и покоса

### Условные обозначен

- границы населенного
- описка территории
- место забора воды



УТВЕРЖДАЮ

Глава Крутоярского сельсовета

Е.В.Можина



« 14 » января 20 22 г.

## П А С П О Р Т

населенного пункта, подверженного угрозе лесных пожаров  
и других ландшафтных (природных) пожаров

Наименование населенного пункта д. Алексеевка  
Наименование поселения Крутоярский сельсовет  
Наименование городского округа Ужурский район  
Наименование субъекта Российской Федерации Красноярский край

### I. Общие сведения о населенном пункте

№п	Характеристика населенного пункта	Значение
1	Общая площадь населенного пункта (кв. километров)	0.592
2	Общая протяженность границы населенного пункта с лесным участком (участками) и (или) участком, заросшим камышовыми и (или) тростниковыми зарослями, сорными растениями и (или) древесно-кустарниковой растительностью (за исключением поле- и лесозащитных насаждений, мелиоративных защитных лесных насаждений, плодовых и ягодных насаждений) (километров)	0,1
3	Общая площадь городских хвойных (смешанных) лесов, расположенных на землях населенного пункта (гектаров)	отсутствует
4	Время прибытия первого пожарного подразделения до наиболее удаленного	15

объекта защиты населенного пункта, граничащего с лесным участком (минут)	
--	--

**II. Сведения о медицинских учреждениях, домах отдыха, пансионатах, детских лагерях, территориях садоводства или огородничества и объектах с круглосуточным пребыванием людей, имеющих общую границу с лесным участком и относящихся к этому населенному пункту в соответствии с административно-территориальным делением**

Наименование социального объекта	Адрес объекта	Численность персонала	Численность пациентов (отдыхающих)
ФАП д. Алексеевка	д. Алексеевка ул. Звездная, 6 пом. 1	1	

**III. Сведения о ближайших к населенному пункту подразделениях пожарной охраны**

1. Подразделения пожарной охраны (наименование, вид), дислоцированные на территории населенного пункта, адрес:

2. Ближайшее к населенному пункту подразделение пожарной охраны (наименование, вид), адрес : МПП с. Крутояр ;

ПЧ-67 11 ПСО ФПС ГПС ГУ МЧС России по Красноярскому краю

**IV. Лица, ответственные за проведение мероприятий по предупреждению и ликвидации последствий чрезвычайных ситуаций и оказание необходимой помощи пострадавшим**

Фамилия, имя, отчество (при наличии)	Должность	Контактный телефон
Елена Викторовна Можина	Глава Крутоярского сельсовета	89029203150

**V. Сведения о выполнении требований пожарной безопасности**

№ п/п	Требования пожарной безопасности, установленные законодательством Российской Федерации	Информация о выполнении
1.	Противопожарная преграда установленной ширины (противопожарное расстояние, противопожарная минерализованная полоса, сплошная полоса лиственных деревьев) на всей протяженности границы населенного пункта с лесным участком (участками)	имеется
2.	Организация и проведение своевременной очистки территории населенного пункта, в том числе противопожарных расстояний между зданиями и	имеется

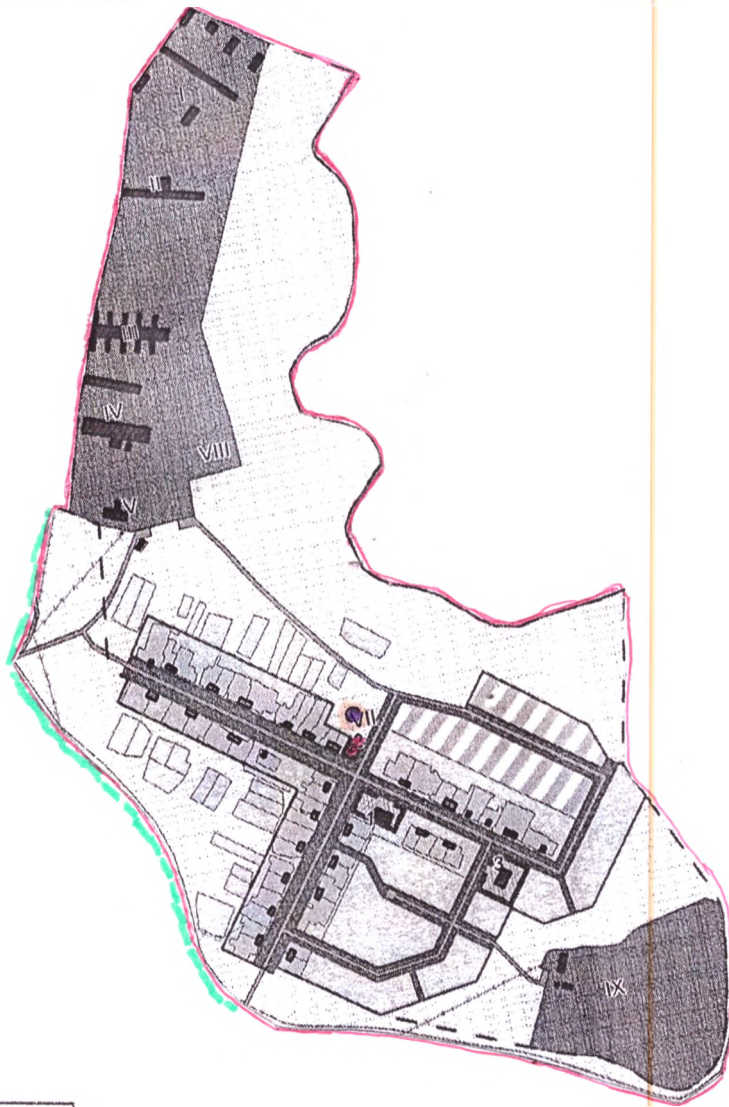
	сооружениями, а также противопожарных минерализованных полос от горючих отходов, мусора, тары, опавших листьев, сухой травы и других горючих материалов	
3.	Звуковая система оповещения населения о чрезвычайной ситуации, а также телефонная связь (радиосвязь) для сообщения о пожаре	имеется
4.	Источники наружного противопожарного водоснабжения (пожарные гидранты, искусственные пожарные водоемы, реки, озера, пруды, бассейны, градирни и др.) и реализация технических и организационных мер, обеспечивающих их своевременное обнаружение в любое время суток, подъезд к ним для забора воды пожарной техникой в любое время года, а также достаточность предусмотренного для целей пожаротушения запаса воды	имеется
5.	Подъездная автомобильная дорога к населенному пункту, а также обеспеченность подъездов к зданиям и сооружениям на его территории	имеется
6.	Муниципальный правовой акт, регламентирующий порядок подготовки населенного пункта к пожароопасному сезону	имеется
7.	Первичные средства пожаротушения для привлекаемых к тушению лесных пожаров добровольных пожарных дружин (команд)	имеется
8.	Наличие мероприятий по обеспечению пожарной безопасности в планах (программах) развития территорий населенного пункта	имеется



## Превентивные мероприятия проводимые ОМСУ

g Алексеево

- Проверка исправности источников наружного противопожарного водоснабжения (весна-осень).
- Проверка технического состояния системы оповещения населения об угрозе возникновения ЧС и ПБ (Сирена оповещения С-40) (весна осень).
- Обеспечивать свободный доступ к зданиям, объектам, источникам водоснабжения (зима).
- Выкашивание травы на территории поселка (во круг домов, дорог).
- Информирование населения о соблюдении мер пожарной безопасности (вручение памяток)



### Предоставление субсидий на обеспечение мер пожарной безопасности

1. Ремонт и обслуживание автоматических установок пожарной сигнализации.
2. Устройство минерализованных защитных противопожарных полос.
3. Организация противопожарной пропаганды.
4. Приобретение бензоинструмента для уборки сухой растительности и покоса травы на землях общего пользования

### Условные обозначения

- границы населенного пункта
- опашка территории
- место забора воды
- очистка от растительности
- косыба травы
- ФАП

УТВЕРЖДАЮ

Глава Крутоярского сельсовета



Е.В. Можина

« 14 » января 20 22 г.

## П А С П О Р Т

### населенного пункта, подверженного угрозе лесных пожаров и других ландшафтных (природных) пожаров

Наименование населенного пункта п. Новоракитка  
Наименование поселения Крутоярский сельсовет  
Наименование городского округа Ужурский район  
Наименование субъекта Российской Федерации Красноярский край

#### I. Общие сведения о населенном пункте

№п	Характеристика населенного пункта	Значение
1	Общая площадь населенного пункта (кв. километров)	0,397
2	Общая протяженность границы населенного пункта с лесным участком (участками) и (или) участком, заросшим камышовыми и (или) тростниковыми зарослями, сорными растениями и (или) древесно-кустарниковой растительностью (за исключением поле- и лесозащитных насаждений, мелиоративных защитных лесных насаждений, плодовых и ягодных насаждений) (километров)	0,1
3	Общая площадь городских хвойных (смешанных) лесов, расположенных на землях населенного пункта (гектаров)	отсутствует
4	Время прибытия первого пожарного подразделения до наиболее удаленного объекта защиты населенного пункта, граничащего с лесным участком (минут)	12

**II. Сведения о медицинских учреждениях, домах отдыха, пансионатах, детских лагерях, территориях садоводства или огородничества и объектах с круглосуточным пребыванием людей, имеющих общую границу с лесным участком и относящихся к этому населенному пункту в соответствии с административно-территориальным делением**

Наименование социального объекта	Адрес объекта	Численность персонала	Численность пациентов (отдыхающих)
-	-	-	

**III. Сведения о ближайших к населенному пункту подразделениях пожарной охраны**

1. Подразделения пожарной охраны (наименование, вид), дислоцированные на территории населенного пункта, адрес:

2. Ближайшее к населенному пункту подразделение пожарной охраны (наименование, вид), адрес: МПП с. Крутояр ;

ПЧ-67 11 ПСО ФПС ГПС ГУ МЧС России по Красноярскому краю

**IV. Лица, ответственные за проведение мероприятий по предупреждению и ликвидации последствий чрезвычайных ситуаций и оказание необходимой помощи пострадавшим**

Фамилия, имя, отчество (при наличии)	Должность	Контактный телефон
Елена Викторовна Можина	Глава Крутоярского сельсовета	89029203150

**V. Сведения о выполнении требований пожарной безопасности**

№ п/п	Требования пожарной безопасности, установленные законодательством Российской Федерации	Информация о выполнении
1.	Противопожарная преграда установленной ширины (противопожарное расстояние, противопожарная минерализованная полоса, сплошная полоса лиственных деревьев) на всей протяженности границы населенного пункта с лесным участком (участками)	имеется
2.	Организация и проведение своевременной очистки территории населенного пункта, в том числе противопожарных расстояний между зданиями и сооружениями, а также противопожарных минерализованных полос от горючих отходов, мусора, тары, опавших листьев, сухой травы и других горючих материалов	имеется
3.	Звуковая система оповещения населения о чрезвычайной ситуации, а также телефонная связь (радиосвязь) для сообщения о пожаре	имеется

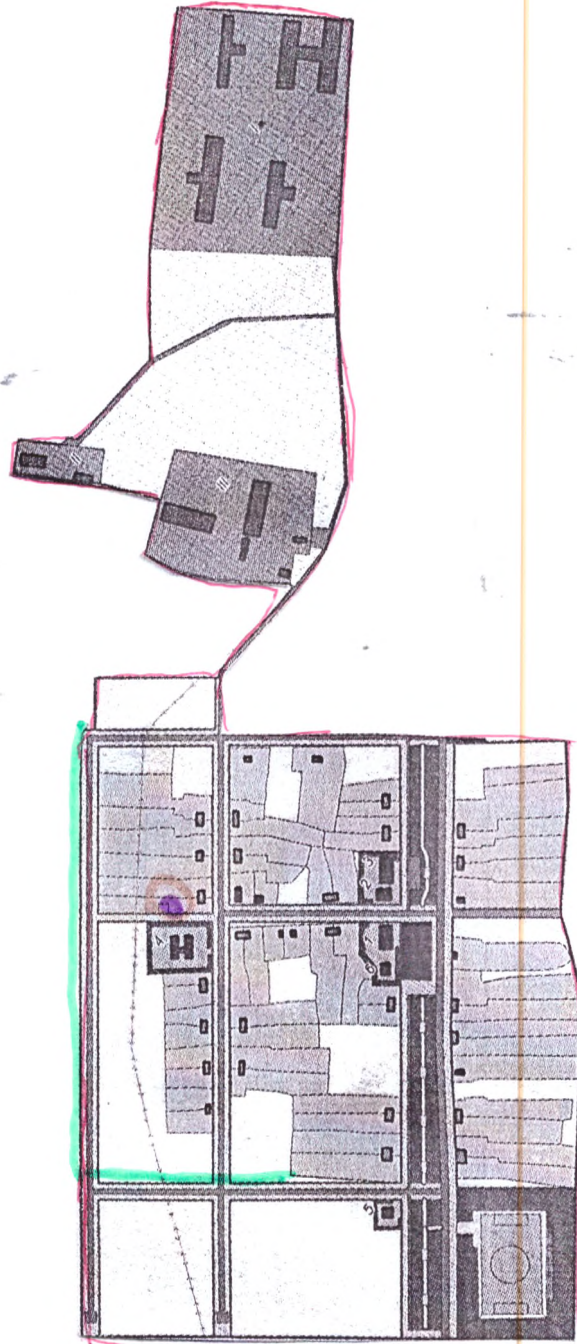


4.	Источники наружного противопожарного водоснабжения (пожарные гидранты, искусственные пожарные водоемы, реки, озера, пруды, бассейны, градирни и др.) и реализация технических и организационных мер, обеспечивающих их своевременное обнаружение в любое время суток, подъезд к ним для забора воды пожарной техникой в любое время года, а также достаточность предусмотренного для целей пожаротушения запаса воды	имеется
5.	Подъездная автомобильная дорога к населенному пункту, а также обеспеченность подъездов к зданиям и сооружениям на его территории	имеется
6.	Муниципальный правовой акт, регламентирующий порядок подготовки населенного пункта к пожароопасному сезону	имеется
7.	Первичные средства пожаротушения для привлекаемых к тушению лесных пожаров добровольных пожарных дружин (команд)	имеется
8.	Наличие мероприятий по обеспечению пожарной безопасности в планах (программах) развития территорий населенного пункта	имеется

## Превентивные мероприятия проводимые ОМСУ

г. Усть-Илимск

- Проверка исправности источников наружного противопожарного водоснабжения (весна-осень).
- Проверка технического состояния системы оповещения населения об угрозе возникновения ЧС и ПБ (Сирена оповещения С-40) (весна осень).
- Обеспечивать свободный доступ к зданиям, объектам, источникам водоснабжения (зима).
- Выкашивание травы на территории поселка (во круг домов, дорог).
- Информирование населения о соблюдении мер пожарной безопасности (вручение памяток)



### Предоставление субсидий на обеспечение мер пожарной безопасности

1. Ремонт и обслуживание автоматических установок пожарной сигнализации.
2. Устройство минерализованных защитных противопожарных полос.
3. Организация противопожарной пропаганды.
4. Приобретение бензоинструмента для уборки сухой растительности и покоса травы на землях общего пользования

### Условные обозначения

- границы населенного пункт
- опашка территории
- место забора воды
- очистка от растительности

УТВЕРЖДАЮ

Глава Крутоярского сельсовета

Е.В. Можина



М.П.

« 14 » января 20 22 г.

## П А С П О Р Т

### населенного пункта, подверженного угрозе лесных пожаров и других ландшафтных (природных) пожаров

Наименование населенного пункта п. Сухореченский

Наименование поселения Крутоярский сельсовет

Наименование городского округа Ужурский район

Наименование субъекта Российской Федерации Красноярский край

### I. Общие сведения о населенном пункте

№п	Характеристика населенного пункта	Значение
1	Общая площадь населенного пункта (кв. километров)	0.611
2	Общая протяженность границы населенного пункта с лесным участком (участками) и (или) участком, заросшим камышовыми и (или) тростниковыми зарослями, сорными растениями и (или) древесно-кустарниковой растительностью (за исключением поле- и лесозащитных насаждений, мелиоративных защитных лесных насаждений, плодовых и ягодных насаждений) (километров)	0,4
3	Общая площадь городских хвойных (смешанных) лесов, расположенных на землях населенного пункта (гектаров)	отсутствует
4	Время прибытия первого пожарного подразделения до наиболее удаленного объекта защиты населенного пункта, граничащего с лесным участком (минут)	15



**II. Сведения о медицинских учреждениях, домах отдыха, пансионатах, детских лагерях, территориях садоводства или огородничества и объектах с круглосуточным пребыванием людей, имеющих общую границу с лесным участком и относящихся к этому населенному пункту в соответствии с административно-территориальным делением**

Наименование социального объекта	Адрес объекта	Численность персонала	Численность пациентов (отдыхающих)
ФАП п. Сухореченский	п. Сухореченский ул. Садовая, 1 пом. 1	1	

**III. Сведения о ближайших к населенному пункту подразделениях пожарной охраны**

1. Подразделения пожарной охраны (наименование, вид), дислоцированные на территории населенного пункта, адрес:

2. Ближайшее к населенному пункту подразделение пожарной охраны (наименование, вид), адрес : МПП с. Крутояр ;

ПЧ-67 11 ПСО ФПС ГПС ГУ МЧС России по Красноярскому краю

**IV. Лица, ответственные за проведение мероприятий по предупреждению и ликвидации последствий чрезвычайных ситуаций и оказание необходимой помощи пострадавшим**

Фамилия, имя, отчество (при наличии)	Должность	Контактный телефон
Елена Викторовна Можина	Глава Крутоярского сельсовета	89029203150

**V. Сведения о выполнении требований пожарной безопасности**

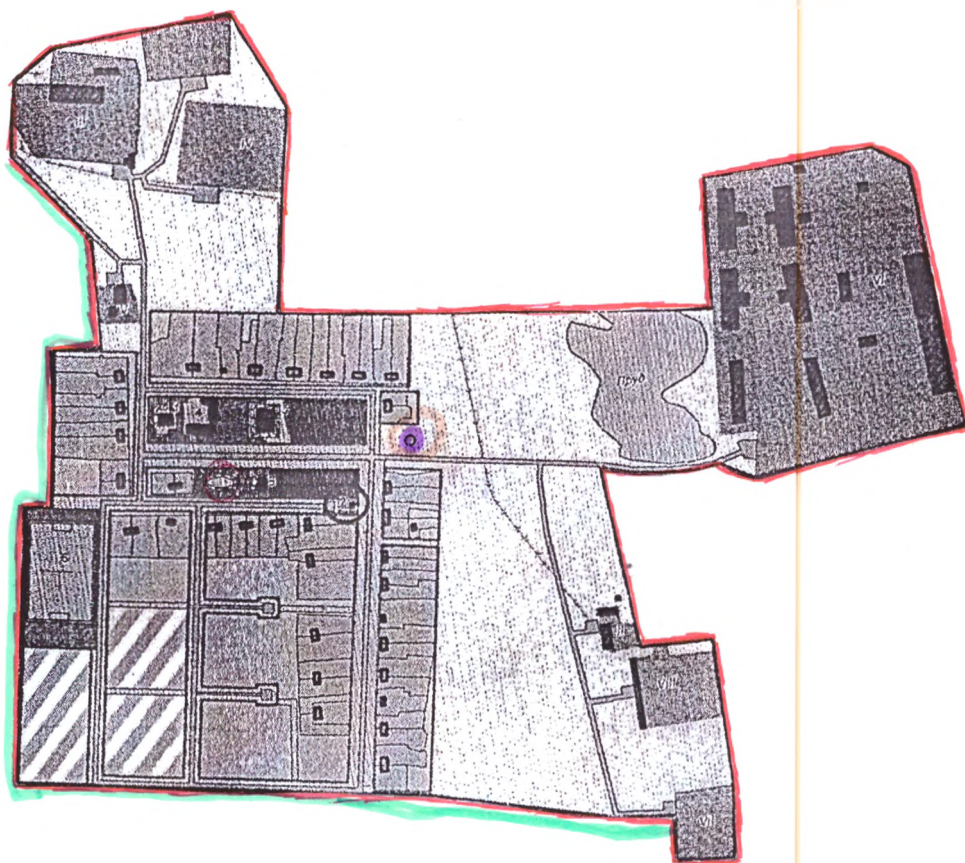
№ п/п	Требования пожарной безопасности, установленные законодательством Российской Федерации	Информация о выполнении
1.	Противопожарная преграда установленной ширины (противопожарное расстояние, противопожарная минерализованная полоса, сплошная полоса лиственных деревьев) на всей протяженности границы населенного пункта с лесным участком (участками)	имеется
2.	Организация и проведение своевременной очистки территории населенного пункта, в том числе противопожарных расстояний между зданиями и сооружениями, а также противопожарных минерализованных полос от горючих отходов, мусора, тары, опавших листьев, сухой травы и других горючих материалов	имеется
3.	Звуковая система оповещения населения о чрезвычайной ситуации, а также телефонная связь (радиосвязь) для сообщения о пожаре	имеется

4.	Источники наружного противопожарного водоснабжения (пожарные гидранты, искусственные пожарные водоемы, реки, озера, пруды, бассейны, градирни и др.) и реализация технических и организационных мер, обеспечивающих их своевременное обнаружение в любое время суток, подъезд к ним для забора воды пожарной техникой в любое время года, а также достаточность предусмотренного для целей пожаротушения запаса воды	имеется
5.	Подъездная автомобильная дорога к населенному пункту, а также обеспеченность подъездов к зданиям и сооружениям на его территории	имеется
6.	Муниципальный правовой акт, регламентирующий порядок подготовки населенного пункта к пожароопасному сезону	имеется
7.	Первичные средства пожаротушения для привлекаемых к тушению лесных пожаров добровольных пожарных дружин (команд)	имеется
8.	Наличие мероприятий по обеспечению пожарной безопасности в планах (программах) развития территорий населенного пункта	имеется

## Превентивные мероприятия проводимые ОМСУ

п. Сухарченский

- Проверка исправности источников наружного противопожарного водоснабжения (весна-осень).
- Проверка технического состояния системы оповещения населения об угрозе возникновения ЧС и ПБ (Сирена оповещения С-40) (весна осень).
- Обеспечивать свободный доступ к зданиям, объектам, источникам водоснабжения (зима).
- Выкашивание травы на территории поселка (во круг домов, дорог).
- Информирование населения о соблюдении мер пожарной безопасности (вручение памяток)



### Предоставление субсидий на беспечение мер пожарной безопасности

- . Ремонт и обслуживание автоматических установок пожарной сигнализации.
- . Устройство минерализованных защитных противопожарных полос.
- . Организация противопожарной пропаганды.
- . Приобретение бензоинструмента для борки сухой растительности и покоса травы на землях общего пользования

### Условные обозначения

- границы населенного пункта
- опашка территории
- место забора воды
- очистка от растительности
- косыба травы
- ФАП

УТВЕРЖДАЮ

Глава Крутоярского сельсовета



Е.В. Можина

« 14 » января 20 22 г.

## П А С П О Р Т

### населенного пункта, подверженного угрозе лесных пожаров и других ландшафтных (природных) пожаров

Наименование населенного пункта п. Ушканка  
Наименование поселения Крутоярский сельсовет  
Наименование городского округа Ужурский район  
Наименование субъекта Российской Федерации Красноярский край

#### I. Общие сведения о населенном пункте

№п	Характеристика населенного пункта	Значение
1	Общая площадь населенного пункта (кв. километров)	0,567
2	Общая протяженность границы населенного пункта с лесным участком (участками) и (или) участком, заросшим камышовыми и (или) тростниковыми зарослями, сорными растениями и (или) древесно-кустарниковой растительностью (за исключением поле- и лесозащитных насаждений, мелиоративных защитных лесных насаждений, плодовых и ягодных насаждений) (километров)	0,1
3	Общая площадь городских хвойных (смешанных) лесов, расположенных на землях населенного пункта (гектаров)	отсутствует
4	Время прибытия первого пожарного подразделения до наиболее удаленного объекта защиты населенного пункта, граничащего с лесным участком (минут)	20



**II. Сведения о медицинских учреждениях, домах отдыха, пансионатах, детских лагерях, территориях садоводства или огородничества и объектах с круглосуточным пребыванием людей, имеющих общую границу с лесным участком и относящихся к этому населенному пункту в соответствии с административно-территориальным делением**

Наименование социального объекта	Адрес объекта	Численность персонала	Численность пациентов (отдыхающих)
-	-	-	

**III. Сведения о ближайших к населенному пункту подразделениях пожарной охраны**

1. Подразделения пожарной охраны (наименование, вид), дислоцированные на территории населенного пункта, адрес:

2. Ближайшее к населенному пункту подразделение пожарной охраны (наименование, вид), адрес: МПП с. Крутояр;

ПЧ-67 11 ПСО ФПС ГПС ГУ МЧС России по Красноярскому краю

**IV. Лица, ответственные за проведение мероприятий по предупреждению и ликвидации последствий чрезвычайных ситуаций и оказание необходимой помощи пострадавшим**

Фамилия, имя, отчество (при наличии)	Должность	Контактный телефон
Елена Викторовна Можина	Глава Крутоярского сельсовета	89029203150

**V. Сведения о выполнении требований пожарной безопасности**

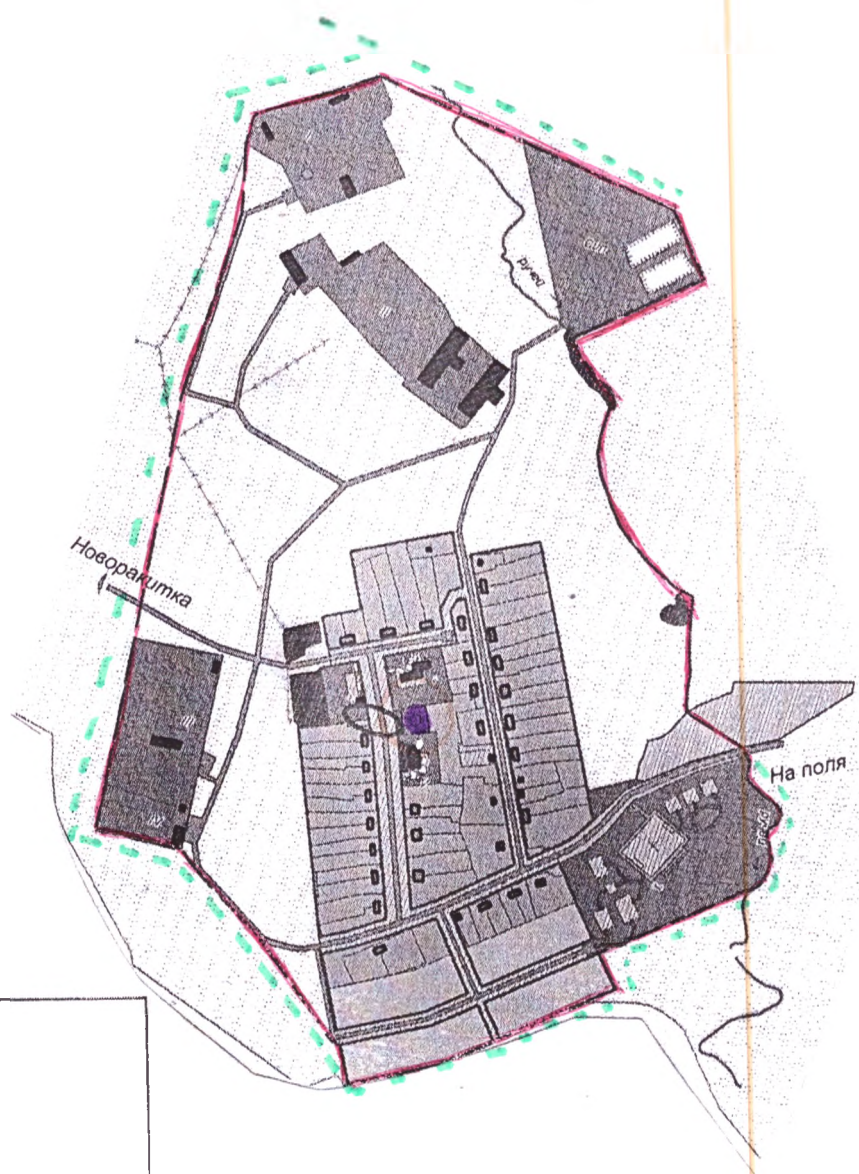
№ п/п	Требования пожарной безопасности, установленные законодательством Российской Федерации	Информация о выполнении
1.	Противопожарная преграда установленной ширины (противопожарное расстояние, противопожарная минерализованная полоса, сплошная полоса лиственных деревьев) на всей протяженности границы населенного пункта с лесным участком (участками)	имеется
2.	Организация и проведение своевременной очистки территории населенного пункта, в том числе противопожарных расстояний между зданиями и сооружениями, а также противопожарных минерализованных полос от горючих отходов, мусора, тары, опавших листьев, сухой травы и других горючих материалов	имеется
3.	Звуковая система оповещения населения о чрезвычайной ситуации, а также телефонная связь (радиосвязь) для сообщения о пожаре	имеется

4.	Источники наружного противопожарного водоснабжения (пожарные гидранты, искусственные пожарные водоемы, реки, озера, пруды, бассейны, градирни и др.) и реализация технических и организационных мер, обеспечивающих их своевременное обнаружение в любое время суток, подъезд к ним для забора воды пожарной техникой в любое время года, а также достаточность предусмотренного для целей пожаротушения запаса воды	имеется
5.	Подъездная автомобильная дорога к населенному пункту, а также обеспеченность подъездов к зданиям и сооружениям на его территории	имеется
6.	Муниципальный правовой акт, регламентирующий порядок подготовки населенного пункта к пожароопасному сезону	имеется
7.	Первичные средства пожаротушения для привлекаемых к тушению лесных пожаров добровольных пожарных дружин (команд)	имеется
8.	Наличие мероприятий по обеспечению пожарной безопасности в планах (программах) развития территорий населенного пункта	имеется

# План противопожарного обустройства территории

## Превентивные мероприятия проводимые ОМСУ

- Проверка исправности источников наружного противопожарного водоснабжения (весна-осень).
- Проверка технического состояния системы оповещения населения об угрозе возникновения ЧС и ПБ (Сирена оповещения С-40) (весна осень).
- Обеспечивать свободный доступ к зданиям, объектам, источникам водоснабжения (зима).
- Выкашивание травы на территории поселка (во круг домов, дорог).
- Информирование населения о соблюдении мер пожарной безопасности (вручение памяток)



## Предоставление субсидий на обеспечение мер пожарной безопасности

1. Ремонт и обслуживание автоматических установок пожарной сигнализации.
2. Устройство минерализованных защитных противопожарных полос.
3. Организация противопожарной пропаганды.
4. Приобретение бензоинструмента для уборки сухой растительности и покоса травы на землях общего пользования

### Условные обозначения

- границы населенного пункта
- опашка территории
- место забора воды
- очистка от растительности
- косяба травы

УТВЕРЖДАЮ

Глава Крутоярского сельсовета

Е.В. Можина

М.П.

« 14 » января 20 22 г.

## П А С П О Р Т

### населенного пункта, подверженного угрозе лесных пожаров и других ландшафтных (природных) пожаров

Наименование населенного пункта д. Усть-Изыкчуль  
Наименование поселения Крутоярский сельсовет  
Наименование городского округа Ужурский район  
Наименование субъекта Российской Федерации Красноярский край

#### I. Общие сведения о населенном пункте

№п	Характеристика населенного пункта	Значение
1	Общая площадь населенного пункта (кв. километров)	0.94
2	Общая протяженность границы населенного пункта с лесным участком (участками) и (или) участком, заросшим камышовыми и (или) тростниковыми зарослями, сорными растениями и (или) древесно-кустарниковой растительностью (за исключением поле- и лесозащитных насаждений, мелиоративных защитных лесных насаждений, плодовых и ягодных насаждений) (километров)	0,5
3	Общая площадь городских хвойных (смешанных) лесов, расположенных на землях населенного пункта (гектаров)	отсутствует
4	Время прибытия первого пожарного подразделения до наиболее удаленного объекта защиты населенного пункта, граничащего с лесным участком (минут)	17



**II. Сведения о медицинских учреждениях, домах отдыха, пансионатах, детских лагерях, территориях садоводства или огородничества и объектах с круглосуточным пребыванием людей, имеющих общую границу с лесным участком и относящихся к этому населенному пункту в соответствии с административно-территориальным делением**

Наименование социального объекта	Адрес объекта	Численность персонала	Численность пациентов (отдыхающих)
ФАП д. Усть-Изыкчуль	п. Усть-Изыкчуль ул. Центральная, 2	1	

**III. Сведения о ближайших к населенному пункту подразделениях пожарной охраны**

1. Подразделения пожарной охраны (наименование, вид), дислоцированные на территории населенного пункта, адрес:

2. Ближайшее к населенному пункту подразделение пожарной охраны (наименование, вид), адрес : МПП с. Крутояр ;

ПЧ-67 11 ПСО ФПС ГПС ГУ МЧС России по Красноярскому краю

**IV. Лица, ответственные за проведение мероприятий по предупреждению и ликвидации последствий чрезвычайных ситуаций и оказание необходимой помощи пострадавшим**

Фамилия, имя, отчество (при наличии)	Должность	Контактный телефон
Елена Викторовна Можина	Глава Крутоярского сельсовета	89029203150

**V. Сведения о выполнении требований пожарной безопасности**

№ п/п	Требования пожарной безопасности, установленные законодательством Российской Федерации	Информация о выполнении
1.	Противопожарная преграда установленной ширины (противопожарное расстояние, противопожарная минерализованная полоса, сплошная полоса лиственных деревьев) на всей протяженности границы населенного пункта с лесным участком (участками)	имеется
2.	Организация и проведение своевременной очистки территории населенного пункта, в том числе противопожарных расстояний между зданиями и сооружениями, а также противопожарных минерализованных полос от горючих отходов, мусора, тары, опавших листьев, сухой травы и других горючих материалов	имеется
3.	Звуковая система оповещения населения о чрезвычайной ситуации, а также телефонная связь (радиосвязь) для сообщения о пожаре	имеется

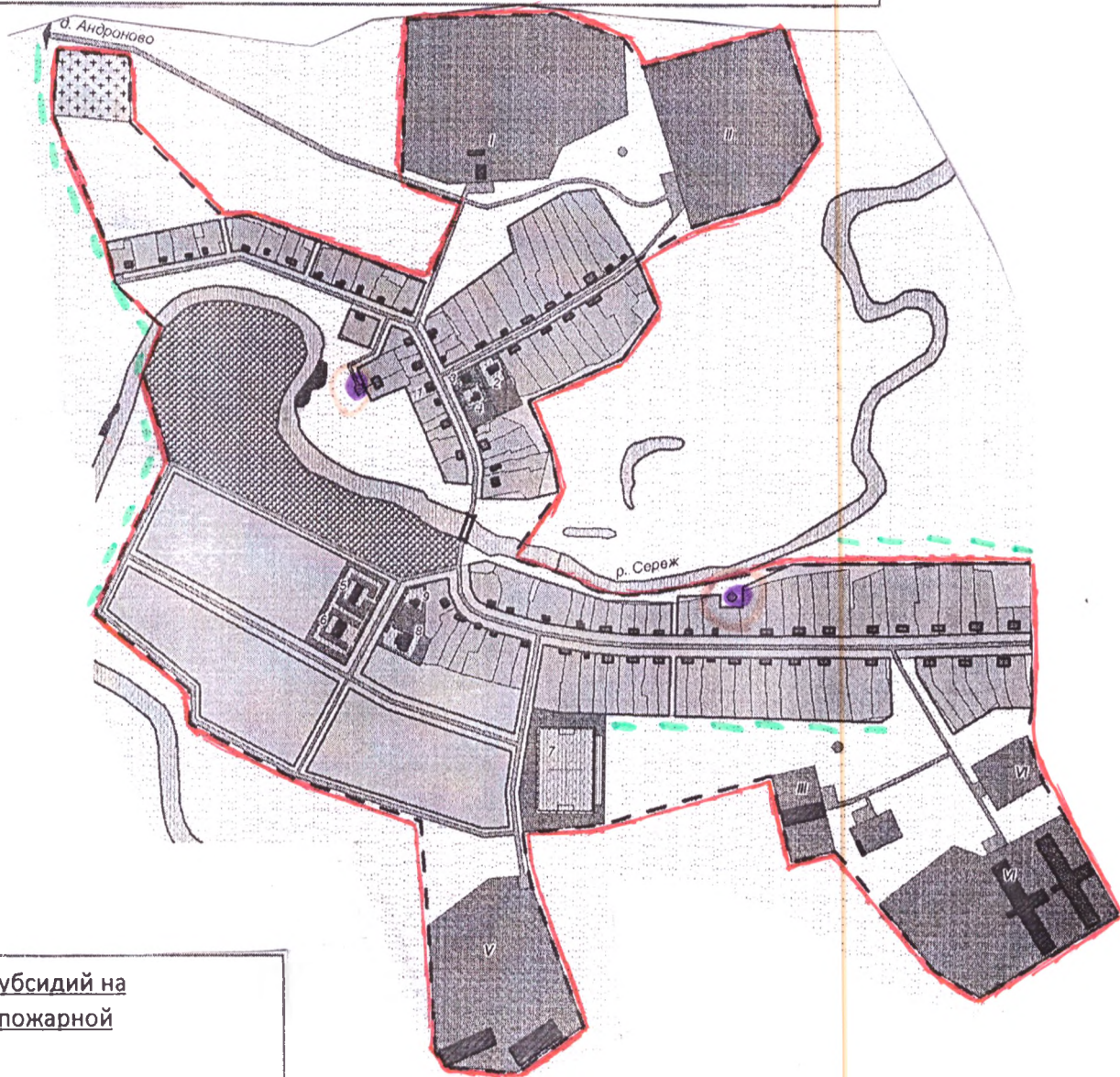
4.	Источники наружного противопожарного водоснабжения (пожарные гидранты, искусственные пожарные водоемы, реки, озера, пруды, бассейны, градирни и др.) и реализация технических и организационных мер, обеспечивающих их своевременное обнаружение в любое время суток, подъезд к ним для забора воды пожарной техникой в любое время года, а также достаточность предусмотренного для целей пожаротушения запаса воды	имеется
5.	Подъездная автомобильная дорога к населенному пункту, а также обеспеченность подъездов к зданиям и сооружениям на его территории	имеется
6.	Муниципальный правовой акт, регламентирующий порядок подготовки населенного пункта к пожароопасному сезону	имеется
7.	Первичные средства пожаротушения для привлекаемых к тушению лесных пожаров добровольных пожарных дружин (команд)	имеется
8.	Наличие мероприятий по обеспечению пожарной безопасности в планах (программах) развития территорий населенного пункта	имеется

# План противопожарного обустройства территории

г. Усть-Ижора

## Превентивные мероприятия проводимые ОМСУ

- Проверка исправности источников наружного противопожарного водоснабжения (весна-осень).
- Проверка технического состояния системы оповещения населения об угрозе возникновения ЧС и ПБ (Сирена оповещения С-40) (весна-осень).
- Обеспечивать свободный доступ к зданиям, объектам, источникам водоснабжения (зима).
- Выкашивание травы на территории поселка (во круг домов, дорог).
- Информирование населения о соблюдении мер пожарной безопасности (вручение памяток)



## Предоставление субсидий на обеспечение мер пожарной безопасности

1. Ремонт и обслуживание автоматических установок пожарной сигнализации.
2. Устройство минерализованных защитных противопожарных полос.
3. Организация противопожарной пропаганды.
4. Приобретение бензоинструмента для уборки сухой растительности и покоса травы на землях общего пользования

## Условные обозначения

- границы населенного пункта
- опашка территории
- место забора воды
- очистка от растительности  
косьба травы



УТВЕРЖДАЮ

Глава Крутоярского сельсовета

Е.В.Можина



« 14 » января 20 22 г.

## П А С П О Р Т

### населенного пункта, подверженного угрозе лесных пожаров и других ландшафтных (природных) пожаров

Наименование населенного пункта п. Белая Роща  
Наименование поселения Крутоярский сельсовет  
Наименование городского округа Ужурский район  
Наименование субъекта Российской Федерации Красноярский край

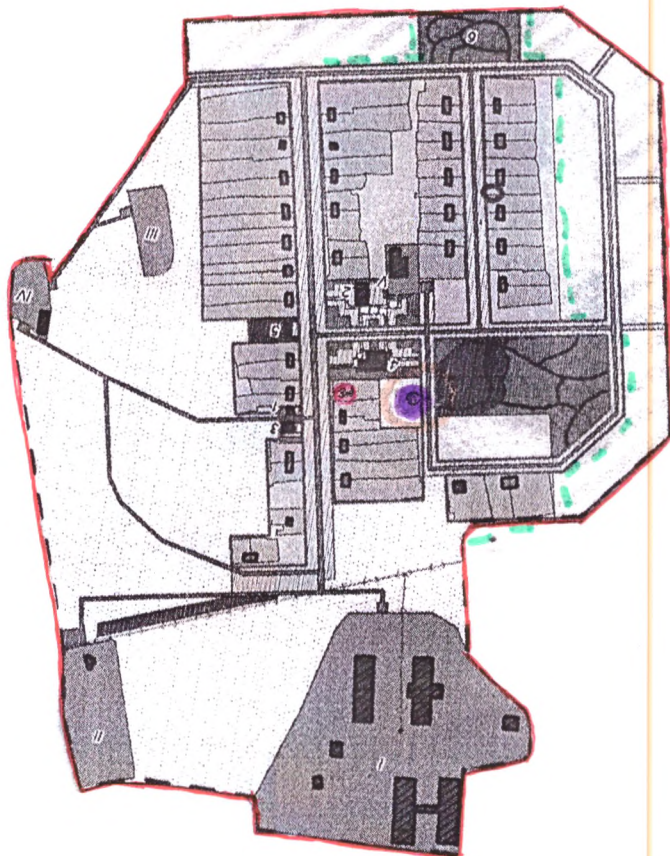
### I. Общие сведения о населенном пункте

№п	Характеристика населенного пункта	Значение
1	Общая площадь населенного пункта (кв. километров)	0.455
2	Общая протяженность границы населенного пункта с лесным участком (участками) и (или) участком, заросшим камышовыми и (или) тростниковыми зарослями, сорными растениями и (или) древесно-кустарниковой растительностью (за исключением поле- и лесозащитных насаждений, мелиоративных защитных лесных насаждений, плодовых и ягодных насаждений) (километров)	0,2
3	Общая площадь городских хвойных (смешанных) лесов, расположенных на землях населенного пункта (гектаров)	отсутствует
4	Время прибытия первого пожарного подразделения до наиболее удаленного	25



Профилактические мероприятия проводимые ОМСУ

- Проверка исправности источников наружного противопожарного водоснабжения (весна-осень).
- Проверка технического состояния системы оповещения населения об угрозе возникновения ЧС и ПБ (Сирена оповещения С-40) (весна осень).
- Обеспечивать свободный доступ к зданиям, объектам, источникам водоснабжения (зима).
- Выкашивание травы на территории поселка (во круг домов, дорог).
- Информирование населения о соблюдении мер пожарной безопасности (вручение памяток)



Предоставление субсидий на обеспечение мер пожарной безопасности

1. Ремонт и обслуживание автоматических установок пожарной сигнализации.
2. Устройство минерализованных защитных противопожарных полос.
3. Организация противопожарной пропаганды.
4. Приобретение бензоинструмента для уборки сухой растительности и покоса травы на землях общего пользования

Условные обозначения

- границы населенного пункта
- опашка территории
- место забора воды
- очистка от растительности
- косьба травы
- ФАП

УТВЕРЖДАЮ

Глава Крутоярского сельсовета



Е.В. Можина

« 14 » января 20 22 г.

## П А С П О Р Т

### населенного пункта, подверженного угрозе лесных пожаров и других ландшафтных (природных) пожаров

Наименование населенного пункта п. Отделение Бригады № 2  
Наименование поселения Крутоярский сельсовет  
Наименование городского округа Ужурский район  
Наименование субъекта Российской Федерации Красноярский край

#### I. Общие сведения о населенном пункте

№п	Характеристика населенного пункта	Значение
1	Общая площадь населенного пункта (кв. километров)	0,024
2	Общая протяженность границы населенного пункта с лесным участком (участками) и (или) участком, заросшим камышовыми и (или) тростниковыми зарослями, сорными растениями и (или) древесно-кустарниковой растительностью (за исключением поле- и лесозащитных насаждений, мелиоративных защитных лесных насаждений, плодовых и ягодных насаждений) (километров)	0,1
3	Общая площадь городских хвойных (смешанных) лесов, расположенных на землях населенного пункта (гектаров)	отсутствует
4	Время прибытия первого пожарного подразделения до наиболее удаленного объекта защиты населенного пункта, граничащего с лесным участком (минут)	15

**II. Сведения о медицинских учреждениях, домах отдыха, пансионатах, детских лагерях, территориях садоводства или огородничества и объектах с круглосуточным пребыванием людей, имеющих общую границу с лесным участком и относящихся к этому населенному пункту в соответствии с административно-территориальным делением**

Наименование социального объекта	Адрес объекта	Численность персонала	Численность пациентов (отдыхающих)
-	-	-	

**III. Сведения о ближайших к населенному пункту подразделениях пожарной охраны**

1. Подразделения пожарной охраны (наименование, вид), дислоцированные на территории населенного пункта, адрес:

2. Ближайшее к населенному пункту подразделение пожарной охраны (наименование, вид), адрес: МПП с. Крутояр ;

ПЧ-67 11 ПСО ФПС ГПС ГУ МЧС России по Красноярскому краю

**IV. Лица, ответственные за проведение мероприятий по предупреждению и ликвидации последствий чрезвычайных ситуаций и оказание необходимой помощи пострадавшим**

Фамилия, имя, отчество (при наличии)	Должность	Контактный телефон
Елена Викторовна Можина	Глава Крутоярского сельсовета	89029203150

**V. Сведения о выполнении требований пожарной безопасности**

№ п/п	Требования пожарной безопасности, установленные законодательством Российской Федерации	Информация о выполнении
1.	Противопожарная преграда установленной ширины (противопожарное расстояние, противопожарная минерализованная полоса, сплошная полоса лиственных деревьев) на всей протяженности границы населенного пункта с лесным участком (участками)	имеется
2.	Организация и проведение своевременной очистки территории населенного пункта, в том числе противопожарных расстояний между зданиями и сооружениями, а также противопожарных минерализованных полос от горючих отходов, мусора, тары, опавших листьев, сухой травы и других горючих материалов	имеется
3.	Звуковая система оповещения населения о чрезвычайной ситуации, а также телефонная связь (радиосвязь) для сообщения о пожаре	-

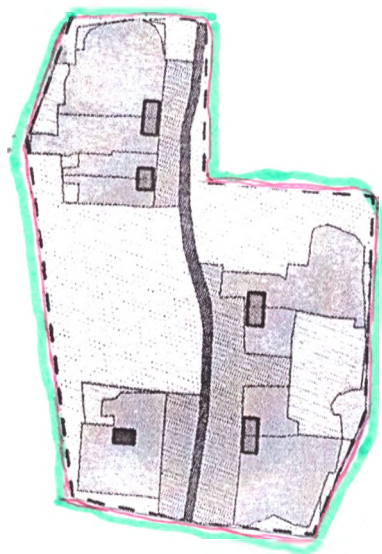
4.	Источники наружного противопожарного водоснабжения (пожарные гидранты, искусственные пожарные водоемы, реки, озера, пруды, бассейны, градирни и др.) и реализация технических и организационных мер, обеспечивающих их своевременное обнаружение в любое время суток, подъезд к ним для забора воды пожарной техникой в любое время года, а также достаточность предусмотренного для целей пожаротушения запаса воды	имеется
5.	Подъездная автомобильная дорога к населенному пункту, а также обеспеченность подъездов к зданиям и сооружениям на его территории	имеется
6.	Муниципальный правовой акт, регламентирующий порядок подготовки населенного пункта к пожароопасному сезону	имеется
7.	Первичные средства пожаротушения для привлекаемых к тушению лесных пожаров добровольных пожарных дружин (команд)	имеется
8.	Наличие мероприятий по обеспечению пожарной безопасности в планах (программах) развития территорий населенного пункта	имеется



## Профилактические мероприятия проводимые ОМСУ

п. Отделение Бригада № 2

- Проверка исправности источников наружного противопожарного водоснабжения (весна-осень).
- Проверка технического состояния системы оповещения населения об угрозе возникновения ЧС и ПБ (Сирена оповещения С-40) (весна осень).
- Обеспечивать свободный доступ к зданиям, объектам, источникам водоснабжения (зима).
- Выкашивание травы на территории поселка (во круг домов, дорог).
- Информирование населения о соблюдении мер пожарной безопасности (вручение памяток)



### Предоставление субсидий на обеспечение мер пожарной безопасности

1. Ремонт и обслуживание автоматических установок пожарной сигнализации.
2. Устройство минерализованных защитных противопожарных полос.
3. Организация противопожарной пропаганды.
4. Приобретение бензоинструмента для уборки сухой растительности и покоса территории поселка общего пользования

### Условные обозначения

- границы населенного пункта
- опашка территории
- место забора воды
- очистка от растительности